

Установочная инструкция утюга **Серия STB-110, STB-111**

Технические характеристики:

Напряжение: 220 Вт

Номинальная частота: 50 Гц

Мощность: 800 Вт.

А) Проверьте и убедитесь, что ваше напряжение питания от сети переменного тока соответствует указанному на корпусе утюга, т.е. 220 В.

Б) Прежде, чем включать утюг в электрическую сеть, убедитесь, что ваша электросеть оснащена по правилам, принятым в странах ЕС, т.е. имеет защиту от короткого замыкания и заземление.

Инструкция по использованию.

1) Установите на утюге температуру « *** » на переключателе температур.

2) Подождите 4 или 5 минут для того, чтобы утюг нагрелся.

3) Утюг может нагреваться до 200-220С. Обозначения на панели регулятора температуры соответствуют: «*» - акрил, шифон, «**» - от шелка до шерсти (до 150С), «***» - хлопок, «****» - лен.

4) После окончания работы выключите устройство, отключите шнур питания от розетки и дождитесь полного остывания.

Предостережение.

Всегда ставьте утюг на подставку из силикона, т.к. другие типы материалов при контакте с утюгом могут расплавиться.

Если температура глажения устанавливается в зоне «****» (для трудно разглаживаемых материалов), то после окончания глажения устанавливайте переключатель температуры в зону «***».

Никогда не оставляйте утюг включенным, если он не выключается автоматически. Всегда вынимайте вилку из розетки. Не оставляйте включенный утюг без присмотра.

После использования устройства или если Вы оставляете утюг без присмотра, поставьте утюг вертикально и отключите шнур питания от розетки.

Следите, чтобы дети не прикасались к горячему утюгу и не вынимали шнур питания из розетки. Это опасно!

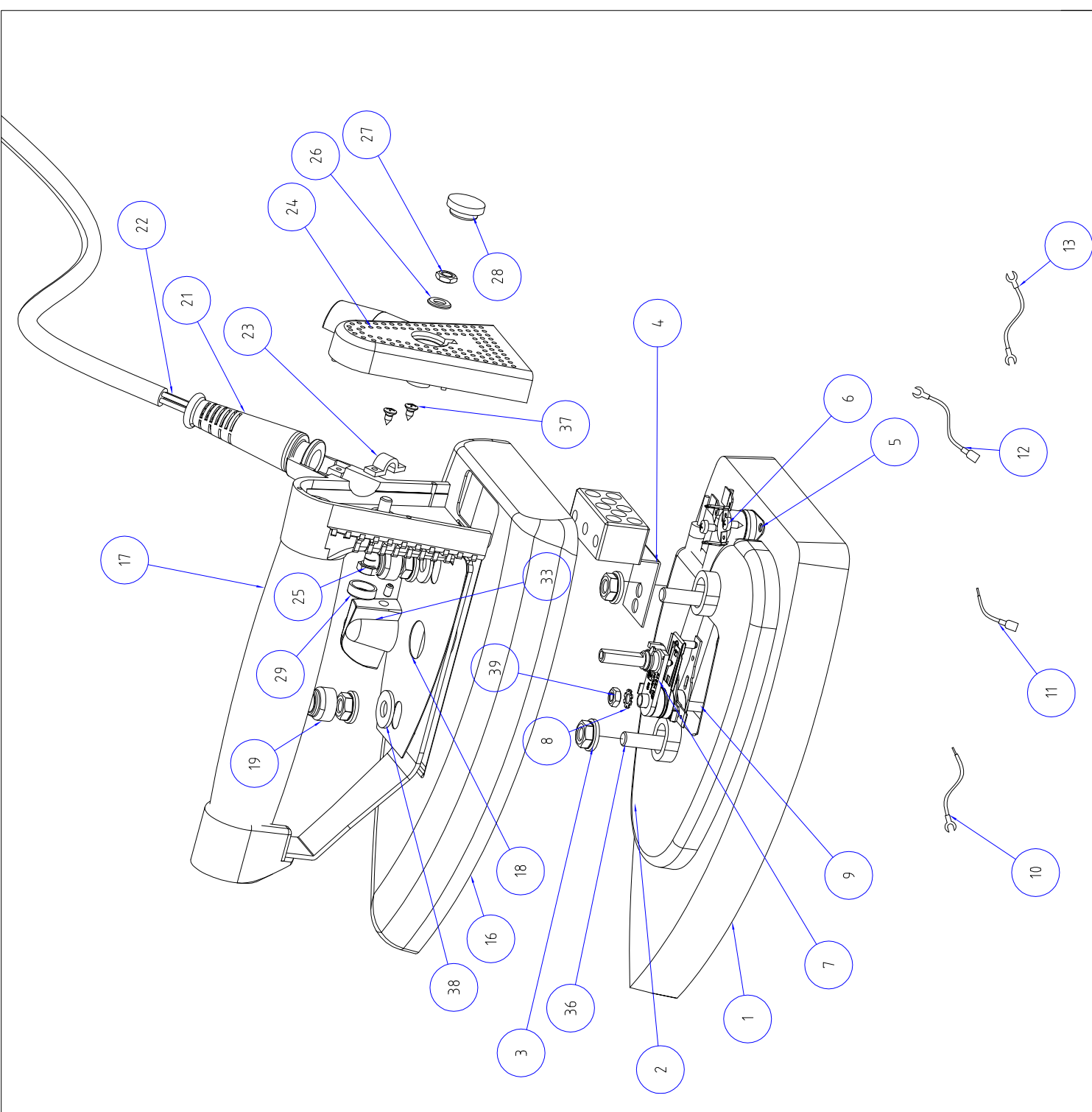
Никогда не погружайте утюг в воду.

Шнур питания не должен касаться нагретой подошвы.

Не используйте устройство, если оно повреждено. Не пытайтесь установить причину поломки самостоятельно, и не пытайтесь сами починить утюг или шнур питания.

Обратитесь в сервисный центр, где неисправность будет устранена заменой подходящих к утюгу запчастей, или к квалифицированному технику.

Производитель: Компания "SILTER" Co., Турция

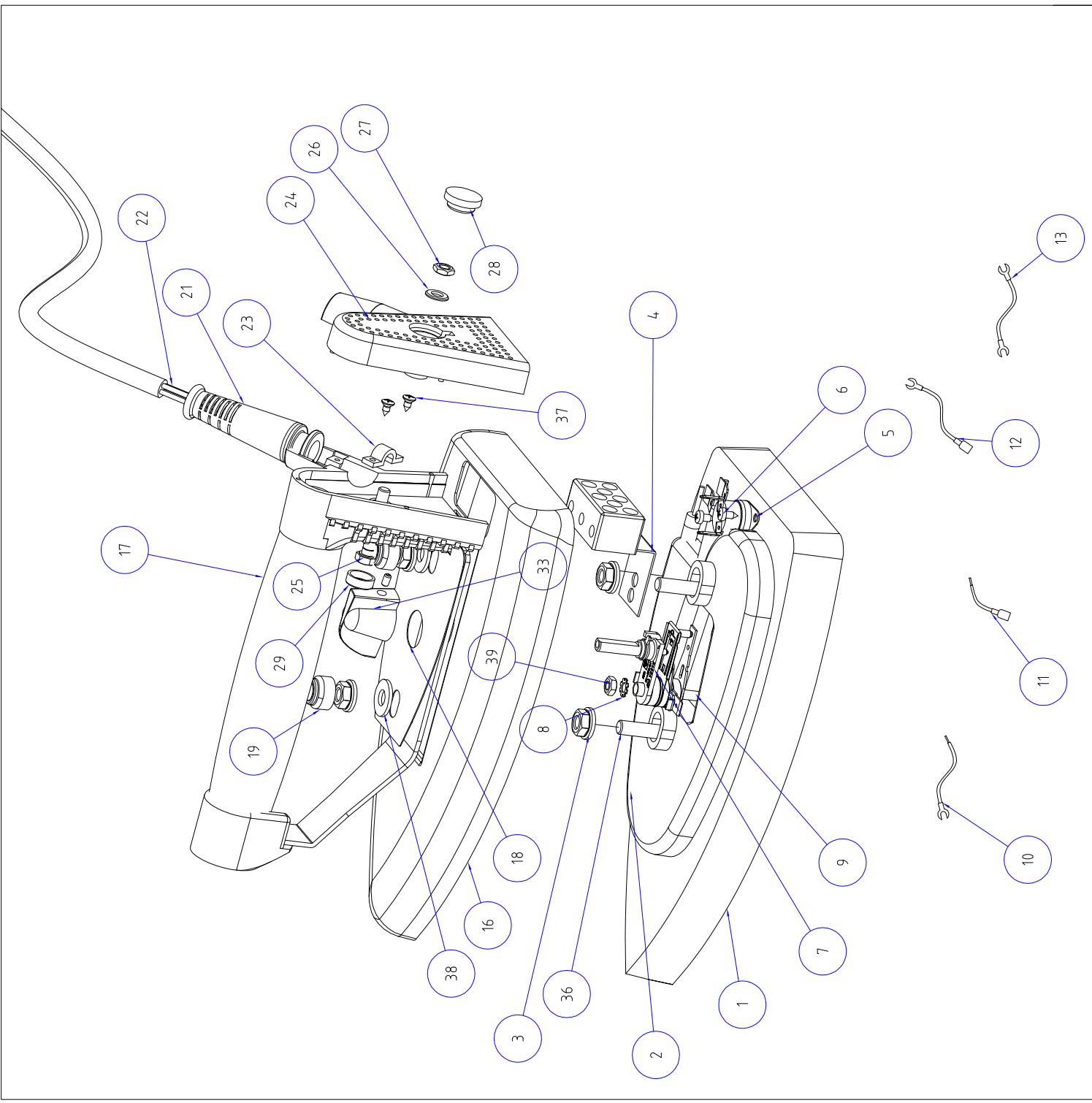


ATTENTION !

QUOTE " DRW.NAME " AND " REV.NO " WHEN ORDERING

NO	ITEM	QTY	NO	ITEM	QTY
01	ALUMINIUM SOLE-PLATE STB 110	1	21	CABLE SLIT	1
02	ALUMINIUM INJECTION HEATING ELEMENT	1	22	CABLE FOR IRON 3x1 TEXTILE BRAIDED	1
03	M6 NUTS (2 PCS)	4	23	PLASTIC CABLE CLAMP FOR IRON	1
04	CONNECTOR WITH ANGLE IRON	1	24	LID OF REAR COVER	1
05	TEMPERATURE FUSE	1	25	M4 SCREW FOR REAR COVER	1
06	SHEET METAL	2	26	M4 WASHER FOR REAR COVER	1
07	BIMETAL ADJUSTABLE THERMOSTAT	1	27	M4 NUT FOR THE SCEW OF REAR COVER	1
08	WASHER FOR ELEVATING ELEMENT	1	28	HOUSING FOR THE SCREW OF REAR COVER	1
09	M4 NUT	1	29	HOUSING FOR THE SCREW OF REAR COVER	1
10	CABLE (BETWEEN THERMOSTAT AND CONNECTOR)	1	33	THERMOSTAT KNOB	1
11	CABLE (BETWEEN THE FUSE AND CONNECTOR)	1	34	WIRE HOSE CLAMP	1
12	CABLE (BETWEEN ELEMENT AND FUSE)	1	36	M6 PIN	2
13	CABLE (BETWEEN THERMOSTAT AND THE ELEMENT)	1	37	SCREW	2
15	SILICONE HOSE	1	38	PTFE WASHER	2
16	IRON COVER	1	39	M4 NUT	1
17	COMPLETE IRON HANDLE	1			
18	CONTROL LABEL	1			
19	SILICONE HOUSING	2			

ADJ VE SOYADI	MAL ZEMRE	TARİHİ	27.10.2003
GİZLENEN	MELİN KARAHAN		
İHTİBÂT	M. DERİK		
ONAY	M. TUFAN		
ÇİZEN	SİTKİN KODU		
DRW. NAME	STB 110 PART LIST		
REV. NO	080214-1.01	REV. NO	
REVISYON NO	51810-00-001	REVISYON NO	
KULLANILDIĞI YER	HASSAS	KULLANILDIĞI YER	
GRUP	KABA	GRUP	
EBADE	HASSAS	EBADE	



ATTENTION !

QUOTE " DRW.NAME " AND " REV.NO " WHEN ORDERING

NO	ITEM	QTY	NO	ITEM	QTY
01	ALUMINIUM SOLE-PLATE STB 111	1	21	CABLE SLIT	1
02	ALUMINIUM INJECTION HEATING ELEMENT	1	22	CABLE FOR IRON 3x1 TEXTILE BRAIDED	1
03	M6 NUTS (2 PCS)	4	23	PLASTIC CABLE CLAMP FOR IRON	1
04	CONNECTOR WITH ANGLE IRON	1	24	LID OF REAR COVER	1
05	TEMPERATURE FUSE	1	25	M4 SCREW FOR REAR COVER	1
06	SHEET METAL	2	26	M4 WASHER FOR REAR COVER	1
07	BIMETAL ADJUSTABLE THERMOSTAT	1	27	M4 NUT FOR THE SCREW OF REAR COVER	1
08	WASHER FOR ELEVATING ELEMENT	1	28	HOUSING FOR THE SCREW OF REAR COVER	1
09	M4 NUT	1	29	HOUSING FOR THE SCREW OF REAR COVER	1
10	CABLE (BETWEEN THERMOSTAT AND CONNECTOR)	1	33	THERMOSTAT KNOB	1
11	CABLE (BETWEEN THE FUSE AND CONNECTOR)	1	34	WIRE HOSE CLAMP	1
12	CABLE (BETWEEN ELEMENT AND FUSE)	1	36	M6 PIN	2
13	CABLE (BETWEEN THERMOSTAT AND THE ELEMENT)	1	37	SCREW	2
15	SILICONE HOSE	1	38	PTFE WASHER	2
16	IRON COVER	1	39	M4 NUT	1
17	COMPLETE IRON HANDLE	1			
18	CONTROL LABEL	1			
19	SILICONE HOUSING	2			

ADJ VE SOYADI	TARİHİ	MALZEME	
M.DERİCK	27.10.2003		
M.TURAN			
SİTKİ KODU			
DRW. NAME	STB 111 PART LIST		
REŞİM NO			
KULLANILDIĞI YER			
GRANİT KABA			
HASSAS			
518115-00-001			
080214-1.01			
REV.NO			

